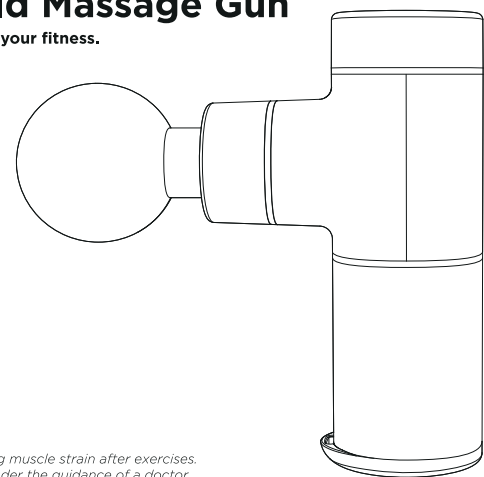


Concord Handheld Massage Gun

Wake up your body's vitality. Escort for your fitness.



Instruction Manual

Model No.: EMA-CD22

This is a non-medical product suitable for relieving muscle strain after exercises. Please use it according to your own needs and under the guidance of a doctor.

READ ALL INSTRUCTIONS CAREFULLY BEFORE USE AND KEEP THIS MANUAL.

What's include

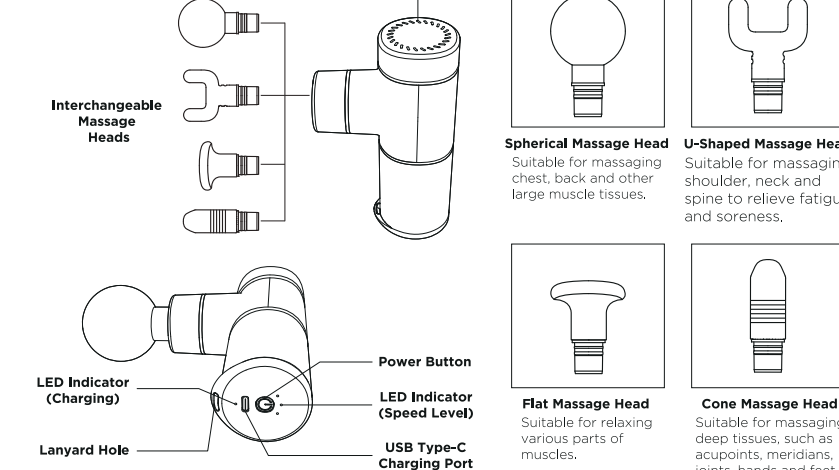
- EMA-CD22 Concord Handheld Massage Gun (x1)
- Fabric Pouch (x1)
- Instruction Manual (x1)
- Massage Heads (x4)
- Charging Cable (x1)

Safety Precautions

- This product is NOT a toy, keep away from children and pets.
- Only use the device according to the instructions in this manual.
- Never use the device for anything other than its intended purpose.
- This device is NOT a substitute for proper medical equipment or attention.
- ONLY use the supplied power cable.
- Do not open this product or attempt to repair the unit yourself if it is not working properly. Doing so risks fire, shock or injury.
- When not in use, the device should be stored in a dry, cool location, away from sources of water or heat.
- Do not expose device or charging cable to extreme temperatures (heat or cold), open flames, humid or wet conditions.
- Do not submerge in water. Do not use in a location where the device or charging cable could fall into liquid.
- Unplug the charging cable when not in use. Do not pull

- the charging cable to disconnect, or use the cable as a handle.
- Do not use if device or charging cable is damaged. If device or charging cable is damaged, it MUST be serviced or replaced by the manufacturer or its service agent before using again.
- Low battery may cause dysfunction.
- Do not over charge battery.
- This device contains a built-in battery and should not be disposed of with regular household waste. Please consult the local authorities on the correct way to dispose of this device.
- Keep fingers, hair and any part of the body away from the telescopic rod and the heat dissipation holes of the motor on the back of the device to prevent pinching and injury.
- Do not put any objects into the dissipation holes of the motor.
- Please use it according to your own needs and under the guidance of a doctor, when necessary.

Product



Charging the Built-in Battery

- Be sure to fully charge the massage gun before using for the first time.
- Plug the small connector of the included charging cable into the USB Type-C charging port on the massage gun.
- Plug the large connector into a USB power source, such as the USB port on a computer or into a compatible 5V USB adapter (not included) and plug into a wall socket.
- The charging LED indicator will flash **RED** when charging and stay solid when fully charged.
- The massage gun will power off automatically when being charged and can not be used during charging.

Using the Massage Gun

- Choose a proper massage head for different muscles, and insert into the telescopic rod.
- Press and hold the power button for 3 seconds to power on. The speed LED indicator will glow **BLUE** when massage gun is powered on.
- Press the power button to change the speed level. There are 3 adjustable speed levels:
Speed 1: 2400 rpm, 1 light on
Speed 2: 2800 rpm, 2 lights on
Speed 3: 3200 rpm, 3 lights on
- Press and hold the power button for 3 seconds to power off.
- The massage gun will power off automatically after 10

- minutes on the same speed level.
- Do not use the massage gun directly on soft skin surface to avoid damage to your skin. Wear dry and soft clothing or place a dry towel on muscle area to be massaged.
- The massage time for the same area should not exceed 60 seconds.
- **Press gently into the muscle. If not feeling pain or discomfort, you can apply a higher speed and add more pressure on the soft tissue parts of the body. DO NOT do this on the head or any bone parts of the body.**
- **Frequent high-speed and high-pressure massage on the same part will cause abrasions. Stop using it if you feel pain or discomfort.**

Tech Specification

- Power of Motor: 50W
- Battery Capacity: 3000mAh/3.7V 11.1Wh
- USB-C Input: DC 5V/1.5A
- Working Temperature: 14°F - 140°F (0°C - 60°C)

FCC Information

This device complies with Part 15 of the FCC Rules.

Caution: Any changes or modifications not expressly approved could void the user's authority to operate the equipment.

- Note:** This equipment has been tested and found to comply with the limits for a Class B digital device, pursuant to Part 15 of the FCC Rules. These limits are designed to provide reasonable protection against harmful interference in a residential installation. This equipment generates, uses and can radiate radio frequency energy and, if not installed and used in accordance with the instructions, may cause harmful interference to radio communications. However, there is no guarantee that interference will not occur in a particular installation. If this equipment does cause harmful interference to radio or television reception, which can be determined by turning the equipment off and on, the user is encouraged to try to correct the interference by one or more of the following measures:
 - Reorient or relocate the receiving antenna.
 - Increase the separation between the equipment and receiver.
 - Connect the equipment into an outlet on a circuit different from that to which the receiver is connected.
 - Consult the dealer or an experienced radio/TV technician for help.

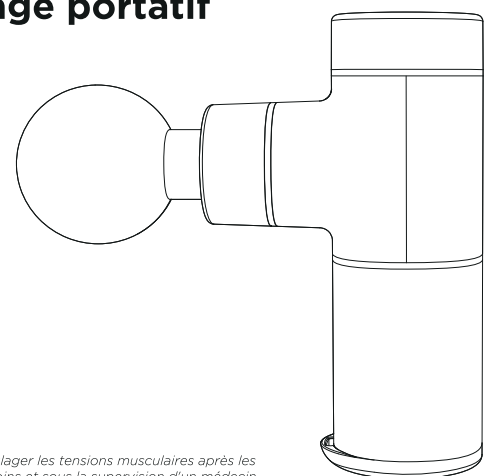
This device complies with part 15 of the FCC rules. Operation is subject to the following two conditions: (1) this device may not cause harmful interference, and (2) this device must accept any interference received, including interference that may cause undesired operation.



Made in China

Pistolet de massage portatif Concord

Réveillez la vitalité de votre corps. Le compagnon de votre remise en forme.



Manuel d'instructions

Numéro de modèle : EMA-CD22

Il s'agit d'un produit non médical adapté pour soulager les tensions musculaires après les exercices. Veuillez l'utiliser selon vos propres besoins et sous la supervision d'un médecin.

LISEZ ATTENTIVEMENT TOUTES LES INSTRUCTIONS AVANT UTILISATION ET CONSERVEZ CE MANUEL.

Ce qui est inclus

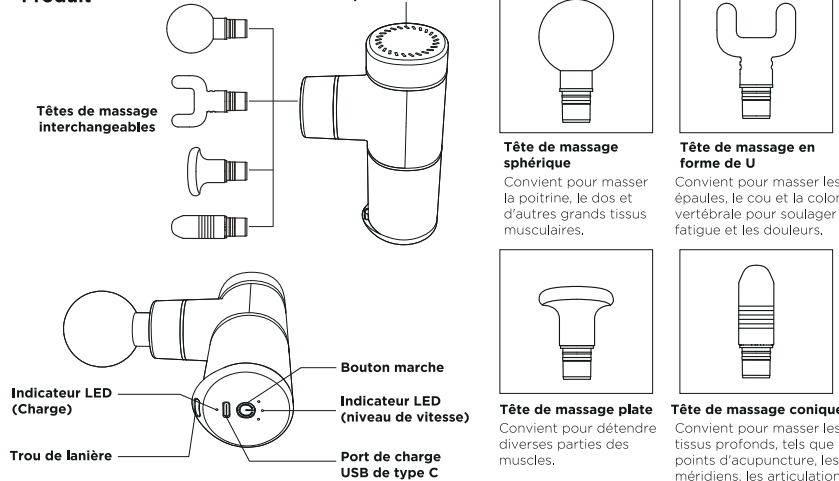
- Pistolet de massage portatif EMA-CD22 Concord (x1)
- Pochette en tissu (x1)
- Manuel d'instructions (x1)
- Têtes de massage (x4)
- Câble de charge (x1)

Précautions de sécurité

- Ce produit n'est PAS un jouet, tenir à l'écart des enfants et des animaux domestiques.
- N'utilisez l'appareil que conformément aux instructions de ce manuel.
- N'utilisez jamais l'appareil à d'autres fins que celles pour lesquelles il a été conçu.
- Cet appareil ne remplace PAS un équipement ou des soins médicaux appropriés.
- Utilisez UNIQUEMENT le câble d'alimentation fourni.
- N'ouvrez pas ce produit et n'essayez pas de réparer l'appareil vous-même s'il ne fonctionne pas correctement. Cela risque d'entraîner un incendie, un choc électrique ou des blessures.
- Lorsqu'il n'est pas utilisé, l'appareil doit être rangé dans un endroit sec et frais, loin des sources d'eau ou de chaleur.
- N'exposez pas l'appareil ou le câble de charge à des températures extrêmes (chaleur ou froid), à des flammes nues, à des conditions humides ou mouillées.
- Ne pas immerger dans l'eau. Ne l'utilisez pas dans un endroit où l'appareil ou le câble de charge pourrait tomber dans un liquide.

- Débranchez le câble de charge lorsqu'il n'est pas utilisé. Ne tirez pas sur le câble pour le débrancher ou n'utilisez pas le câble comme poignée.
- Ne pas utiliser si l'appareil ou le câble de charge est endommagé. Si l'appareil ou le câble de charge est endommagé, il DOIT être réparé ou remplacé par le fabricant ou son agent de service avant de l'utiliser à nouveau.
- Une pile faible peut entraîner un dysfonctionnement.
- Ne surchargez pas la batterie.
- Cet appareil contient une batterie intégrée et ne doit pas être jeté avec les ordures ménagères. Veuillez consulter les autorités locales sur la manière correcte de se débarrasser de cet appareil.
- Gardez les doigts, les cheveux et toute partie du corps éloignés de la tige télescopique et des orifices de dissipation thermique du moteur à l'arrière de l'appareil pour éviter les pincements et les blessures.
- Ne placez aucun objet dans les orifices de dissipation du moteur.
- Veuillez l'utiliser selon vos propres besoins et sous la direction d'un médecin, si nécessaire.

Produit



Chargement de la batterie intégrée

- Assurez-vous de charger complètement le pistolet de massage avant de l'utiliser pour la première fois.
- Branchez le petit connecteur du câble de charge inclus dans le port de charge USB Type-C du pistolet de massage.
- Branchez le grand connecteur sur une source d'alimentation USB, comme le port USB d'un ordinateur ou sur un adaptateur USB 5V compatible (non inclus) et branchez sur une prise murale.
- L'indicateur LED de charge clignotera en **ROUGE** lors de la charge et s'arrêtera lorsqu'il sera complètement chargé.
- Le pistolet de massage s'éteint automatiquement lorsqu'il est chargé et ne peut pas être utilisé pendant la charge.

Utilisation du pistolet de massage

- Choisissez une tête de massage appropriée pour différents muscles et insérez-la dans la tige du télescope.
- Appuyez et maintenez enfoncé le bouton d'alimentation pendant 3 secondes pour allumer. L'indicateur LED de vitesse s'allume en **BLEU** lorsque le pistolet de massage est sous tension.
- Appuyez sur le bouton d'alimentation pour modifier le niveau de vitesse. Il existe 3 niveaux de vitesse réglables :
Vitesse 1 : 2 400 tr/min, 1 voyant allumé
Vitesse 2 : 2 800 tr/min, 2 voyants allumés
Vitesse 3 : 3 200 tr/min, 3 voyants allumés

- Appuyez et maintenez enfoncé le bouton d'alimentation pendant 3 secondes pour éteindre.
- Le pistolet de massage s'éteindra automatiquement après 10 minutes au même niveau de vitesse.
- N'utilisez pas le pistolet de massage directement sur une surface de peau douce pour éviter d'endommager votre peau. Portez des vêtements secs et doux ou placez une serviette sèche sur la zone musculaire à masser.
- Le temps de massage pour la même zone ne doit pas dépasser 60 secondes.
- **Appuyez doucement sur le muscle. Si vous ne ressentez pas de douleur ou d'inconfort, vous pouvez appliquer une vitesse plus élevée et ajouter plus de pression sur les parties des tissus mous du corps. NE le faites PAS sur la tête ou sur des parties osseuses du corps.**
- **Des massages fréquents à grande vitesse et à haute pression sur la même partie provoqueront des abrasions. Arrêtez de l'utiliser si vous ressentez de la douleur ou de l'inconfort.**

Spécification technique

- Puissance du moteur: 50 W
- Capacité de la batterie: 3 000 mAh/3.7 V 11.1 Wh
- Entrée USB-C: 5 V CC/1.5 A
- Température de fonctionnement: 14 °F - 140 °F (0 °C - 60 °C)

Informations FCC

Cet appareil est conforme à la partie 15 des règles de la FCC.

Attention : Tout changement ou modification non expressément approuvé peut annuler le droit de l'utilisateur à faire fonctionner l'équipement.

Remarque : Cet équipement a été testé et déclaré conforme aux limites d'un appareil numérique de classe B, conformément à la partie 15 des règles de la FCC. Ces limites sont conçues pour fournir une protection raisonnable contre les interférences nuisibles dans une installation résidentielle. Cet équipement génère, utilise et peut émettre de l'énergie de fréquence radio et, s'il n'est pas installé et utilisé conformément aux instructions, peut causer des interférences nuisibles aux communications radio. Cependant, il n'y a aucune garantie que des interférences ne se produiront pas dans une installation particulière. Si cet équipement cause des interférences nuisibles à la réception radio ou télévision, ce qui peut être déterminé en éteignant et en rallumant l'équipement, l'utilisateur est encouragé à essayer de corriger l'interférence par une ou plusieurs des mesures suivantes :

- Réorientez ou déplacez l'antenne de réception.
- Augmenter la distance entre l'équipement et le récepteur.
- Connectez l'équipement à une prise sur un circuit différent de celui auquel le récepteur est connecté.
- Consultez le revendeur ou un technicien radio/TV expérimenté pour obtenir de l'aide.

Cet appareil est conforme à la partie 15 des règles de la FCC. Son fonctionnement est soumis aux deux conditions suivantes : (1) cet appareil ne doit pas causer d'interférences nuisibles et (2) cet appareil doit accepter toute interférence reçue, y compris les interférences susceptibles de provoquer un fonctionnement indésirable.

Mosslo Industrial Co., LTD
Route 1, n° 4, Parc industriel scientifique, Village de Shangxue,
rue Bantian, District de Longgang, Chine 518100



Fabriqué en Chine